

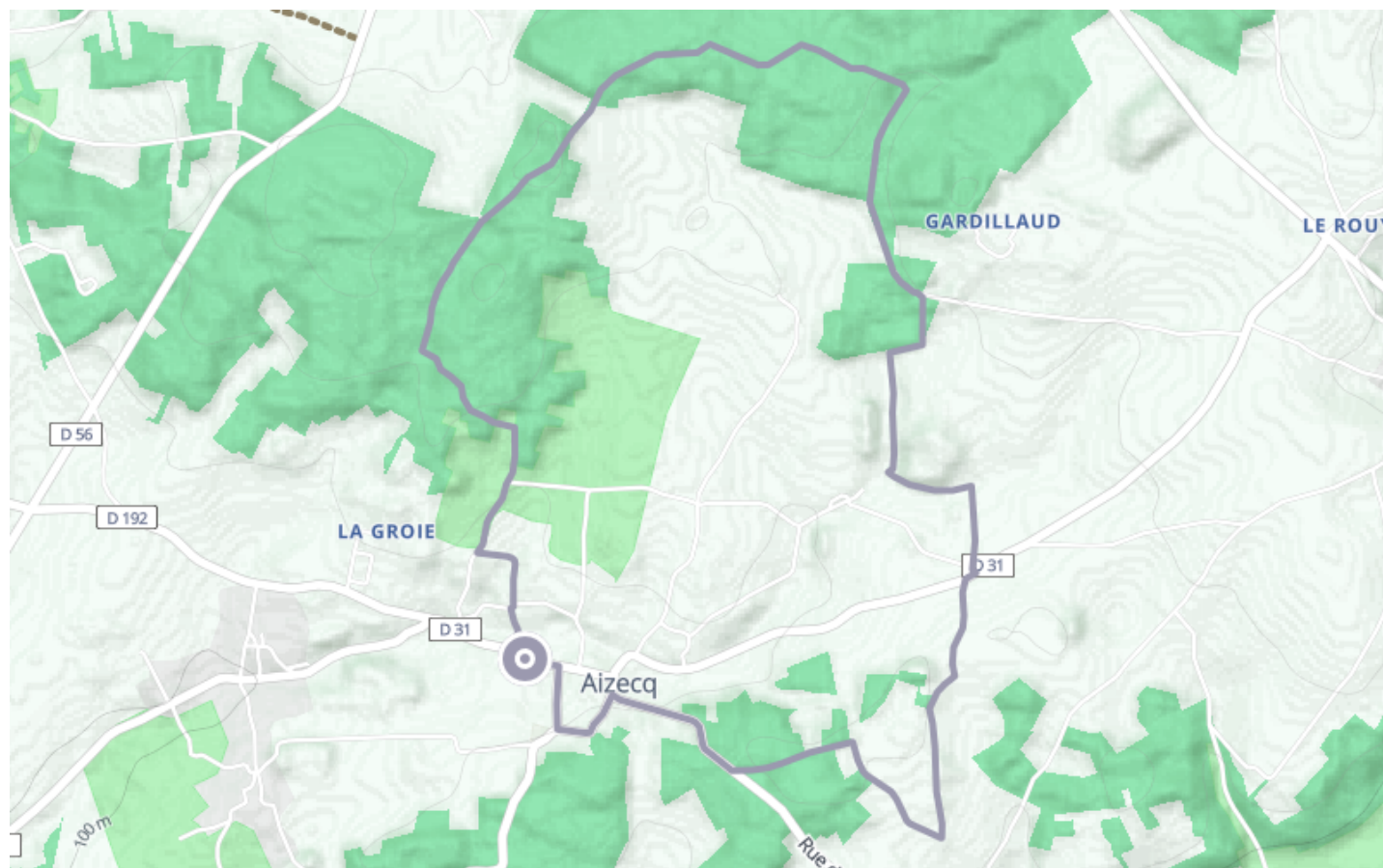
Sentier des lojhes - Nanteuil-en-Vallée

🚶 À pied

🕒 2 h 02 min

↔ 8.84 km

📍 **Départ** 5 Rue de la Forge
16700, Nanteuil-en-Vallée



Descriptif

Le village portait le nom d'Aizeic en 1280 puis d'Eziaco en 1293. Depuis 1973, le village est associé à Nanteuil-en-Vallée.

Si vous avez réussi à lier le « j » et le « h » aspiré, pour autant, vous avez maintenant certainement envie de savoir ce que sont ces lojhes. Alors, un peu d'histoire.

Dès le Moyen Age, sur l'instigation des moines de Nanteuil, on effectua le défrichement des terres pour développer l'élevage. Une partie de la commune était très pierreuse dans cette région calcaire. Les pierres extraites furent rassemblées autour des clos. Les murets les plus épais s'appellent ici des « chiron ». Le développement du village semble avoir pris son essor à partir du XVII^e siècle. Le parcellaire était très important et c'est dans les murets que l'on bâtit ces cabanes appelées « lojhes ». Elles sont plus ou moins grandes, de formes identiques mais différentes d'aspect selon l'ingéniosité de leur constructeur ou selon leur emplacement (angle du champ...). Elles servaient à s'abriter, à ranger des outils. On en érigea jusqu'au début du XX^e siècle et nos anciens se souviennent y avoir joué et s'y être mis à l'abri lorsqu'ils étaient « au champ » pour garder les chèvres et les vaches.

À découvrir :

- l'église d'Aizecq
- la maison natal de Pierre Aumaître



Charentes Tourisme
21 rue d'Iéna - 16000 ANGOULEME



Retrouvez ce parcours et bien d'autres
sur l'application mobile **Loopi - balades & GPS**

